



令和8年1月5日発行

あけましておめでとうございます。

新年がスタートし、職員一同身の引き締まる思いです。

本年も保護者の方々と子どもたちの成長のよろこびを分かち合いながら、心温まる一年を過ごしていきたいと思ひます。どうぞよろしくお願い致します。

今月の目標

【きらら組】

- ・戸外で身体を十分に動かして、冬の自然に親しむ。
- ・愛情のあふれる環境をで優しく語りかけてもらい、発声や喃語で応答し、言葉を発して楽しむ。

【はな組】

- ・発表会の練習を通して、友達と一緒に表現する楽しさを味わう。
- ・新しいことや難しいことにも積極的に挑戦しようとする。

【つき組】

- ・生活の見通しを持ち、身の回りの簡単なことや片付けなどの習慣が身に付くようにする。
- ・ごっこ遊びや集団遊びを通して、友達と関わり一緒に遊ぶことを楽しむ。

【ゆき組】

- ・リズムを整え、生活の流れに見通しを持って自ら進んで行動する。
- ・目的をもって活動する中で、様々な表現をしていくことを楽しむ。

【ほし組】

- ・ルールのある遊びを通して、友達と関わることを楽しむ。
- ・冬の自然現象を知り、興味や関心を持つ。

【そら組】

- ・皆で協力し共通の目的に向かって取り組む大切さを知り、やり遂げた満足感や充実感を味わう。
- ・自信を持って園生活を送る。

1月の行事予定

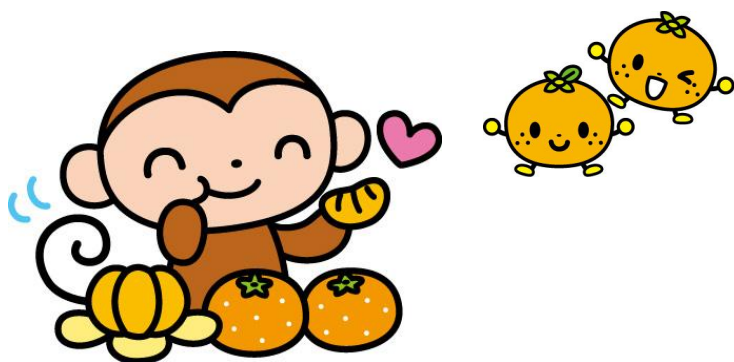
- 5日(月) 保育始め
- 7日(水) 体育教室(ゆき・ほし・そら組)
- 8日(木) クッキング保育
- 9日(金) もちつき会
- 14日(水) 発表会リハーサル
- 15日(木) お弁当の日
- 16日(金) 避難訓練
- 19日(月)～21日 身体測定・音楽指導
- 22日(木) 誕生会
- 28日(水)～30日 発表会リハーサル
- 31日(土) 発表会

※発表会は小美玉市文化センターアピオス(大ホール)で行います。是非皆さんでご観覧下さい。
参加クラスは、はな・つき・ゆき・ほし・そら組です。

家庭連絡

- ・8時45分までに登園しましょう。
- ・咳が出る時など、マスクができるお子様はご協力ください。
- ・中門の内側・外側の鍵を必ず閉めて下さい。
- ・毎月、月初めに新しい歯ブラシを持たせてください。(ゆき・ほし・そら組)
- ・カバンに付けるキーホルダーは、危険のない柔らかいもので、5cm以内の大きさのものをお願い致します。
- ・雪が降った日は、長靴・手袋・着替え一式を持たせてください。(雪遊び用)
- ・募金のご協力ありがとうございました。

(募金額 11,637円)



今月のうた

- ・たこのうた
- ・もちつき
- ・げんこつやまのたぬきさん
- ・豆まき

